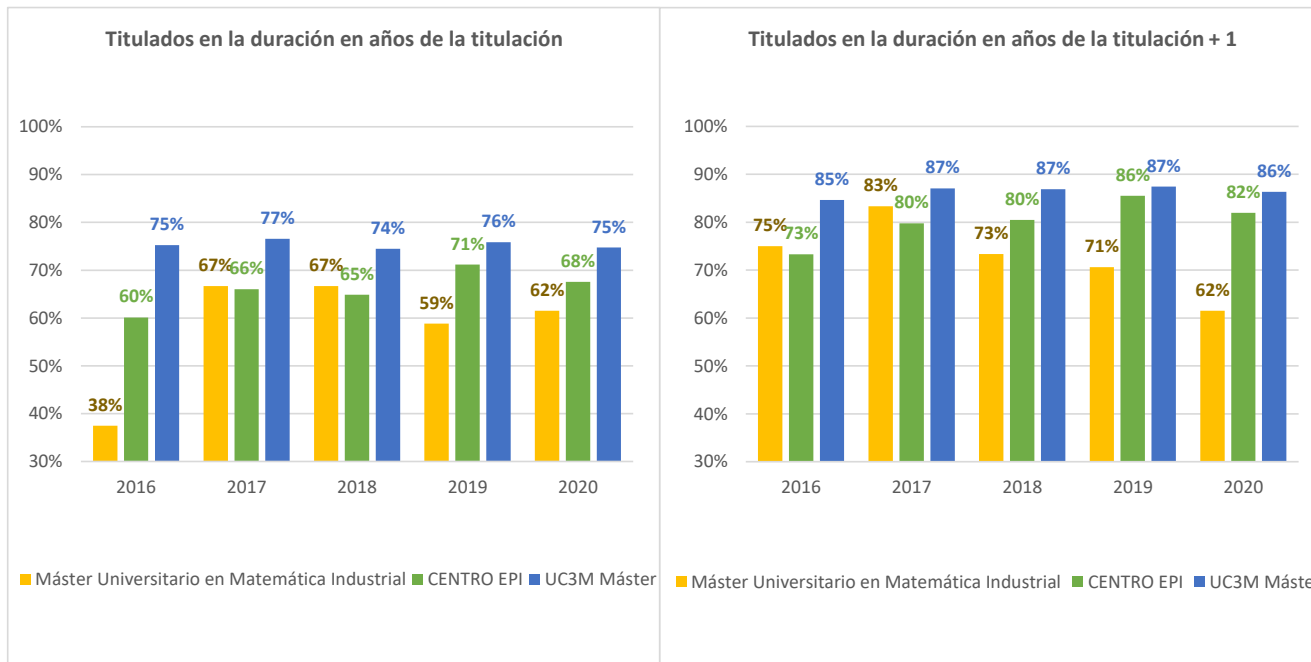


GRADUACIÓN DE LOS ESTUDIANTES

Máster Universitario en Matemática Industrial

Cohorte	Nº	Titulados en la duración en años de la titulación		Titulados en la duración en años de la titulación + 1	
		Nº	%	Nº	%
2016	8	3	37,50%	6	75,00%
2017	6	4	66,67%	5	83,33%
2018	15	10	66,67%	11	73,33%
2019	17	10	58,82%	12	70,59%
2020	13	8	61,54%	8	61,54%



Tasa oficial de graduación: porcentaje de titulados en la duración en años de la titulación más 1 respecto estudiantes matriculados de la cohorte

*Duración de los estudios: 2 años

*Datos de tasas a fecha 15/11/2023