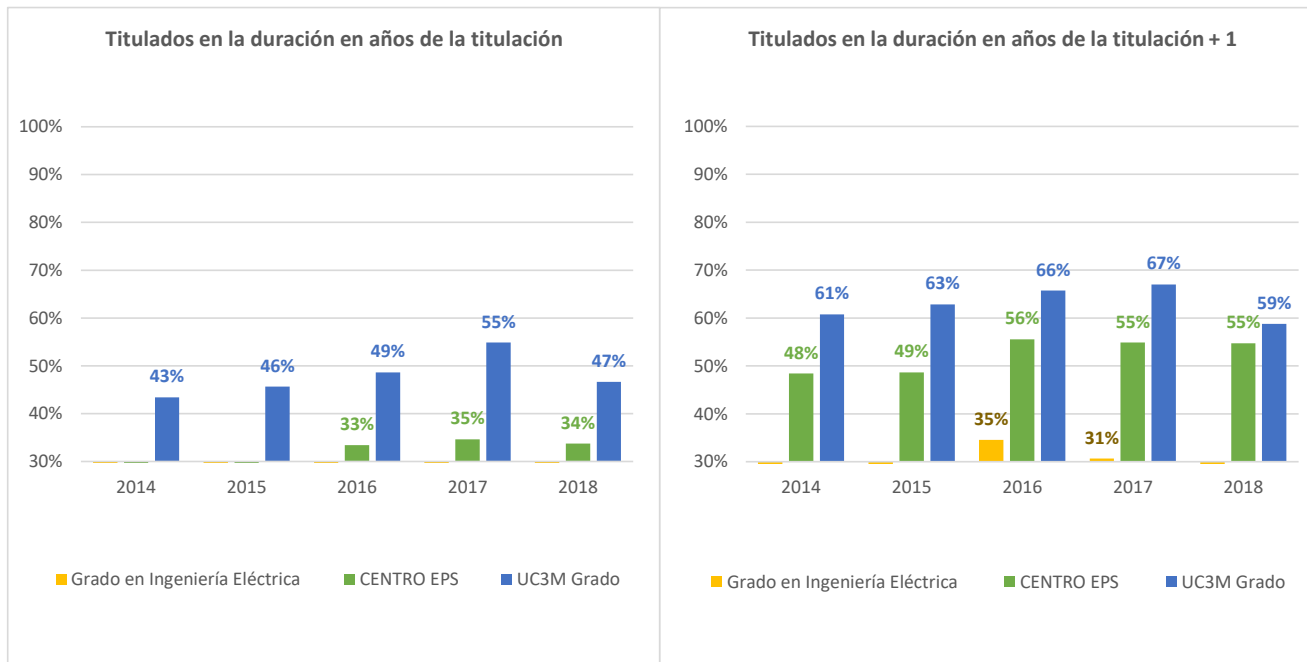


GRADUACIÓN DE LOS ESTUDIANTES

Grado en Ingeniería Eléctrica

Cohorte	Nº	Titulados en la duración en años de la titulación		Titulados en la duración en años de la titulación + 1	
2014	80	4	5,00%	12	15,00%
2015	77	4	5,19%	19	24,68%
2016	81	11	13,58%	28	34,57%
2017	75	11	14,67%	23	30,67%
2018	67	7	10,45%	18	26,87%



Tasa oficial de graduación: porcentaje de titulados en la duración en años de la titulación más 1 respecto estudiantes matriculados de la cohorte

*Duración de los estudios: 4 años

*Datos de tasas a fecha 15/11/2023